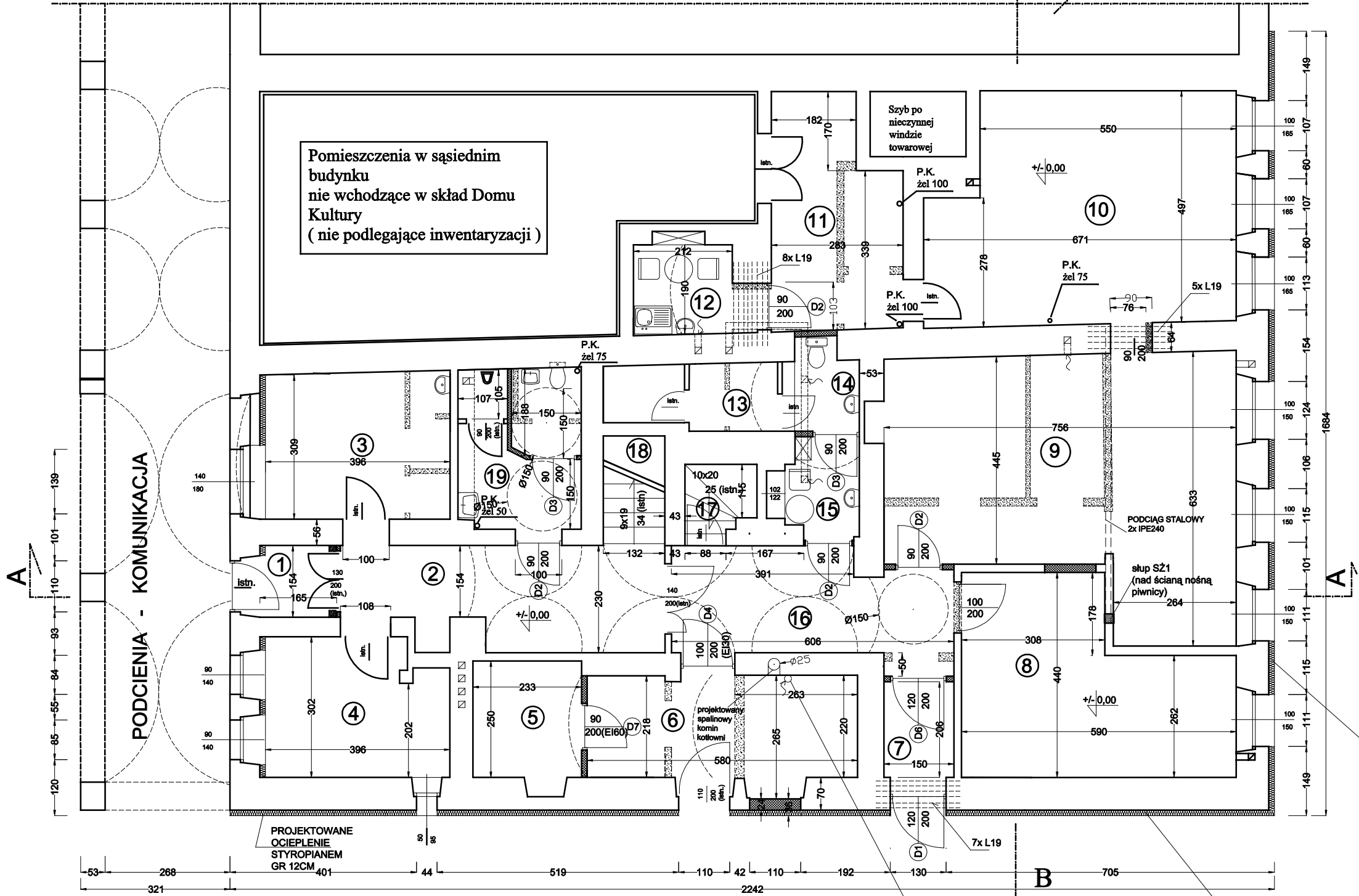
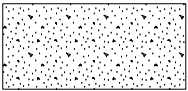


SĄSIEDNIA ZABUDOWA - (budynki mieszkalno - usługowe)

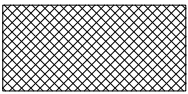
B



L.P.	NAZWA POMIESZCZENIA	POW. m2	RODZAJ POSADZKI	
1.	WEJŚCIE - WIATROŁAP	2,30	płytki terakota	istniejące
2.	HALL	14,29	płytki terakota	istniejące
3.	BIURO	9,80	wykładzina PCV	istniejące
4.	BIURO	11,80	parkiet	istniejące
5.	SKŁAD OPAŁU	5,83	gres	projektowane
6.	KOTŁOWNIA	13,92	gres	projektowane
7.	KORYTARZ	3,09	terakota	projektowane
8.	POKÓJ ĆWICZEŃ - SIŁOWNIA	20,94	wykładzina PCV	istniejące
9.	POMIESZCZENIE BIBLIOTEKI	38,60	terakota	istniejące
10.	POMIESZCZENIE BIBLIOTEKI	30,30	terakota	istniejące
11.	POMIESZCZENIE MAGAZYNOWE	12,77	wykładzina PCV	istniejące
12.	POMIESZCZENIE SOCJALNE	4,03	wykładzina PCV	istniejące
13.	SCHOWEK	2,61	terakota	istniejące
14.	WC	2,60	terakota	istniejące
15.	POMIESZCZENIE SOCJALNE	3,20	terakota	istniejące
16.	KORYTARZ	13,27	terakota	projektowane
17.	KŁATKA SCHODOWA DO PIWNICY	3,44	beton	istniejące
18.	KŁATKA SCHODOWA NA PIĘTRO	6,03	deski strugane	istniejące
19.	USTĘP OGÓLNODOSTĘPNY	8,77	terakota	istniejące
OGÓŁEM :		207,59	m2	



ŚCIANY DO WYBURZENIA



PROJEKTOWANE ŚCIANY Z CEGŁY CERAMICZNEJ KL.15 , GR. 12 i 25CM



ŚCIANY ISTNIEJĄCE

PROJEKTOWANE OCIEPLENIE STYROPIANEM GR 12CM

PROJEKTOWANE OCIEPLENIE STYROPIANEM GR 12CM

PROJEKTOWANA WENTYLACJA KOTŁOWNI SPIRO FI 150MM , PRZEWÓD ZACZYNA SIĘ OD STROPU NAD PARTEREM

PROJEKTOWANE ROBOTY W ZAKRESIE NINIEJSZEGO RYSUNKU :

- LIKWIDACJA POMIESZCZEŃ NR. 4 i 5 (WG. INWENTARYZACJI) , POWIĘKSZENIE POWIERZCHNI POM. NR 3 PEŁNIĄCEGO FUNKCJĘ BIURA ,
- DOSTOSOWANIE POM. NR. 19 (NR. 8 WG. INWENT.) DLA POTRZEB OSÓB NIEPEŁNOSPRAWNYCH ,
- POWIĘKSZENIE POWIERZCHNI POM. NR 1 (DOSTOSOWANIE DLA OSÓB NIEPEŁNOSPRAWNYCH) ,
- WYBURZENIE ŚCIANEK DZIAŁOWYCH POMIĘDZY POM. NR 7 , 11 , 13 (WG. INWENTAR.) I WYKONANIE POM. NR 6 PEŁNIĄCEGO FUNKCJĘ KOTŁOWNI ORAZ WYDZIELENIE SKŁADU OPAŁU W POM. NR 5 ,
- OSADZENIE DRZWI ZEWNĘTRZNYCH PRZY POM. NR 7 (POM. NR 14 WG. INWENTARYZACJI) , POM. NR 7 BĘDZIE PEŁNIŁO FUNKCJĘ KORYTARZA (DOSTĘP DLA OSÓB NIEPEŁNOSPRAWNYCH) ,
- PRZESUNIĘCIE ŚCIANKI DZIAŁOWEJ W POM. NR 7 , (LIKWIDACJA KOLIZJI DRZWI Z DRZWIAMI SIŁOWNI) ,
- LIKWIDACJA POM. NR 18 , 19 (WG. INWENTARYZACJI) I POWIĘKSZENIE POM. BIBLIOTEKI NR. 9 ,
- PRZEŁOŻENIE DRZWI W POM. SIOWNI NR 8 (NR 15 WG. INWENTARYZACJI) ,
- POSZERZENIE PRZEJŚCIA POMIĘDZY POM. NR 9 I 10 ,
- LIKWIDACJA POM. NR 22 (WG. INWENTARYZACJI) I POWIĘKSZENIE POM. NR 11 ,
- LOKALIZACJA POM. SOCJALNEGO DLA PRACOWNIKÓW BIBLIOTEKI W POM. NR 12 (NR. 24 WG. INWENTARYZACJI) ,
- LIKWIDACJA WC Z POM. NR 13 (NR 17 WG. INWENTARYZACJI) I W NINIEJSZYM POMIESZCZENIU WYKONANIE SCHOWKA NA ŚRODKI CZYSTOŚCI ,
- WYDZIELENIE POM. SOCJALNEGO WRAZ Z WC DLA PRACOWNIKA KOTŁOWNI W POM. NR 14 I 15 (POM. NR 16 WG INWENTARYZACJI) ,
- OSADZENIE DRZWI OGNIODOPORNYCH MIN EI 30 Z POM. KOTŁOWNI NR 6 NA KORYTARZ (POM. NR 16) ,
- MIEJSCOWE NAPRAWY TYNKÓW , MALOWANIE , MIEJSCOWE WYMIANY PSADZEK ,
- USUNIĘCIE PŁYT STYROPIANOWYCH ZE ŚCIAN POM. BIBLIOTEKI (STYROPIAN UKŁADANY PO WEWNĘTRZNEJ STRONIE ŚCIANY)
- DOCIEPLENIE ŚCIAN ZEWNĘTRZNYCH BUDYNKU ,
- ZAMUROWANIE DRZWI ZEWNĘTRZNYCH DO POM. NR 13 (WG. INWENTARYZACJI) ,
- WYRÓWNIANIE POZIOMU CHODNIKA Z POZIOMEM POSADZKI NA ZEWNĄTRZ BUDYNKU PRZED WEJŚCIEM DO KORYTARZA NR. 7

UWAGI

- PROJEKT WYKONANO NA PODSTAWIE INWENTARYZACJI DOSTARCZONEJ PRZEZ INWESTORA ,
- W POMIESZCZENIACH BIBLIOTEKI ZDEMONTOWAĆ ZE ŚCIAN ZEWNĘTRZNYCH PŁYTY STYROPIANOWE ZNAJDUJĄCE SIĘ PO WEWNĘTRZNEJ STRONIE POMIESZCZENIA ,
- W POMIESZCZENIU NR. 9 ZAMIAST ŚCIANKI DZIAŁOWEJ WSTAWIĆ PODCIĄG STALOWY Z PROFILI 2X IPE240 , KOŃCÓWKI PODCIĄGU OPRZEC NA ŚCIANIE NOŚNEJ ORAZ NA SŁUPIE ŻELBETOWYM WYKONANYM NA ŚCIANIE NOŚNEJ PIWNICY , SŁUP SZ1 O WYMIARACH 20X20CM ZAZBROIĆ 4#14mm , f16mm co 20cm ,
- JAKO NADPROŻA ZASTOSOWAĆ PREFABRYKOWANE BELKI ŻELBETOWE TYPU L19 ,
- ŚCIANY ZEWNĘTRZNE DOCIEPLIĆ METODĄ LEKKĄ MOKRĄ PŁYTAMI STYROPIANOWYMI GR 12CM , ŚCIANĘ FRONTOWĄ (WEJŚCIOWĄ) DOCIEPLIĆ OD STRONY WEWNĘTRZNEJ ,
- DO PROJEKTOWANEJ KOTŁOWNI WSTAWIĆ OD STRONY KORYTARZA DRZWI „D4” OGNIODOPORNE EI30 ,
- W PROJEKTOWANEJ KOTŁOWNI (POM.NR.6) WYKONAĆ KOMIN SPALINOWY W POSTACI RURY FI250MM Z BLACHY ŻAROODPORNEJ,RURĘ WPROWADZIĆ W WYKONANEJ BRUZDZIE W ŚCIANIE NA POZIOMIE PARTERU NASTĘPNIE RURĘ NALEŻY WPROWADZIĆ DO ISTNIEJĄCEGO KOMINA ZACZYNAJĄCEGO SIĘ OD POZIOMU PIĘTRA , RURĘ UMIEŚCIĆ W CAŁEJ DŁUGOŚCI KOMINA .NA POZIOMIE PARTERU OD STRONY POMIESZCZENIA KOTŁOWNI PRZEWÓD ZAIZOLOWAĆ WEŁNĄ MINERALNĄ ORAZ PŁYTAMI GKF 1,25CM .WYKONAĆ REWIZJĘ PROJEKTOWANEGO KOMINA SPALINOWEGO ,
- WYKONAĆ IZOLACJĘ POZIOMĄ ZEWNĘTRZNYCH NOŚNYCH ŚCIAN PARTERU METODĄ INIEKCJI KRZYSTALICZNEJ ,
- DOCIEPLENIE ELEWACJI MOŻNA WYKONAĆ PO ZAŁOŻENIU IZOLACJI POIZOMEJ I PIONOWEJ ORAZ PO CAŁKOWITYM OSUSZENIU ŚCIAN ,
- JAKO ŚCIANKI DZIAŁOWE MOŻNA ALTERNATYWNIE ZASTOSOWAĆ ŚCIANY Z PŁYT G-K NA STELAZU ALUMINIOWYM ,
- NAD POMIESZCZENIEM NR 14 , 15 , 19 WYKONAĆ STROP PODWIESZANY Z PŁYT G-K , SZCZEGÓŁY WG. RYS NR 11 , STROP ZAMONTOWAĆ NA WYSOKOŚCI 250CM ,

DREWNO KLASY C30
BETON B20
STAL 34GS , StOS

PROJEKT WYKONAWCZY

Inwestycja	Przebudowa budynku Wiejskiego Domu Kultury w Chełmsku Śląskim		
Inwestor	Gmina Lubawka , 58-420 Lubawka , ul. Plac Wolności 1		
Adres inwestycji	58-420 Chełmsko Śląskie , ul. Rynek 14 , DZ. NR 159/13		
Branża	BUDOWLANA		RYS. nr. 2
Projektant	mgr inż. arch. Anna Michno upr. 284/00/DUW mgr inż. Włodzimierz Wilk upr. 557/01/DUW		
Asystent projektanta	mgr inż. Jarosław Wawrzaszek zam. ul. Żeromskiego 37/3 , 58-372 Boguszów - Gorce		SKALA 1:100
Nazwa rysunku	RZUT PARTERU		Data: GRUDZIEŃ 2007

Z.U.T.B
" MAK- TECH " s.c
A. Makaś , W. Wilk
ul. Słowackiego 9
Kamienna Góra